

Die Schweizerische Post / Übersicht

| | Schweizerische Post, Konzernbereiche 2011 | Betriebsertrag Mio CHF | Betriebsergebnis Mio CHF |
|----|--|---------------------------|-----------------------------|
| 1 | Postmail | 2'575.00 | 210.00 |
| 2 | Swiss Post International | 780.00 | 51.00 |
| 3 | Swiss Post Solutions | 549.00 | 11.00 |
| 4 | Poststellen und Verkauf | 1'706.00 | -151.00 |
| 5 | PostLogistics | 1'439.00 | 151.00 |
| 6 | PostFinance | 2'451.00 | 591.00 |
| 7 | PostAuto | 719.00 | 33.00 |
| 8 | Übrige | 945.00 | 12.00 |
| 9 | | | |
| 10 | | | |

| | | |
|-------|-----------|--------|
| Total | 11'164.00 | 908.00 |
|-------|-----------|--------|

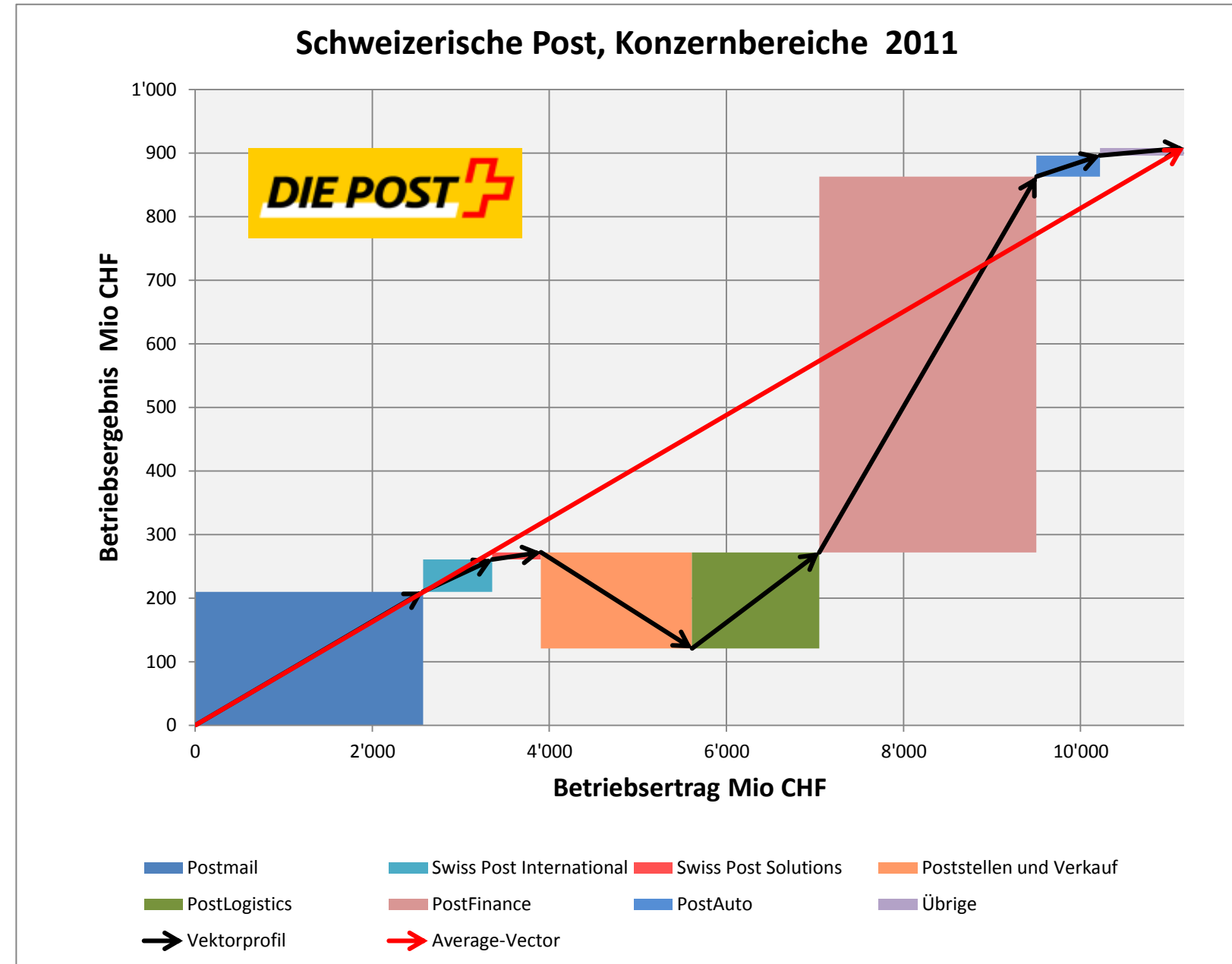
| | | |
|--------------------|--------|--------|
| | x-axis | y-axis |
| Border right & top | 5 | 0 |

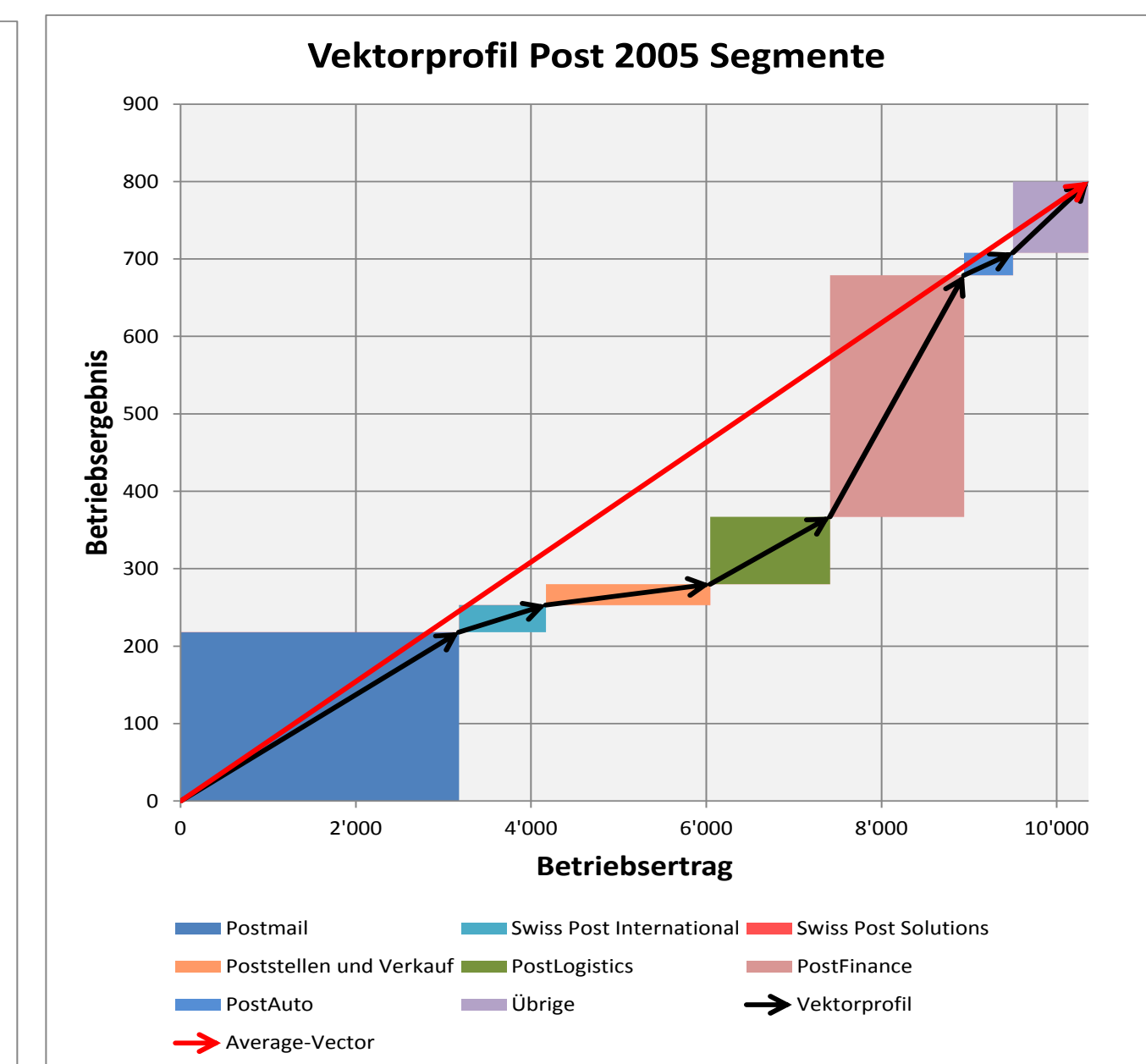
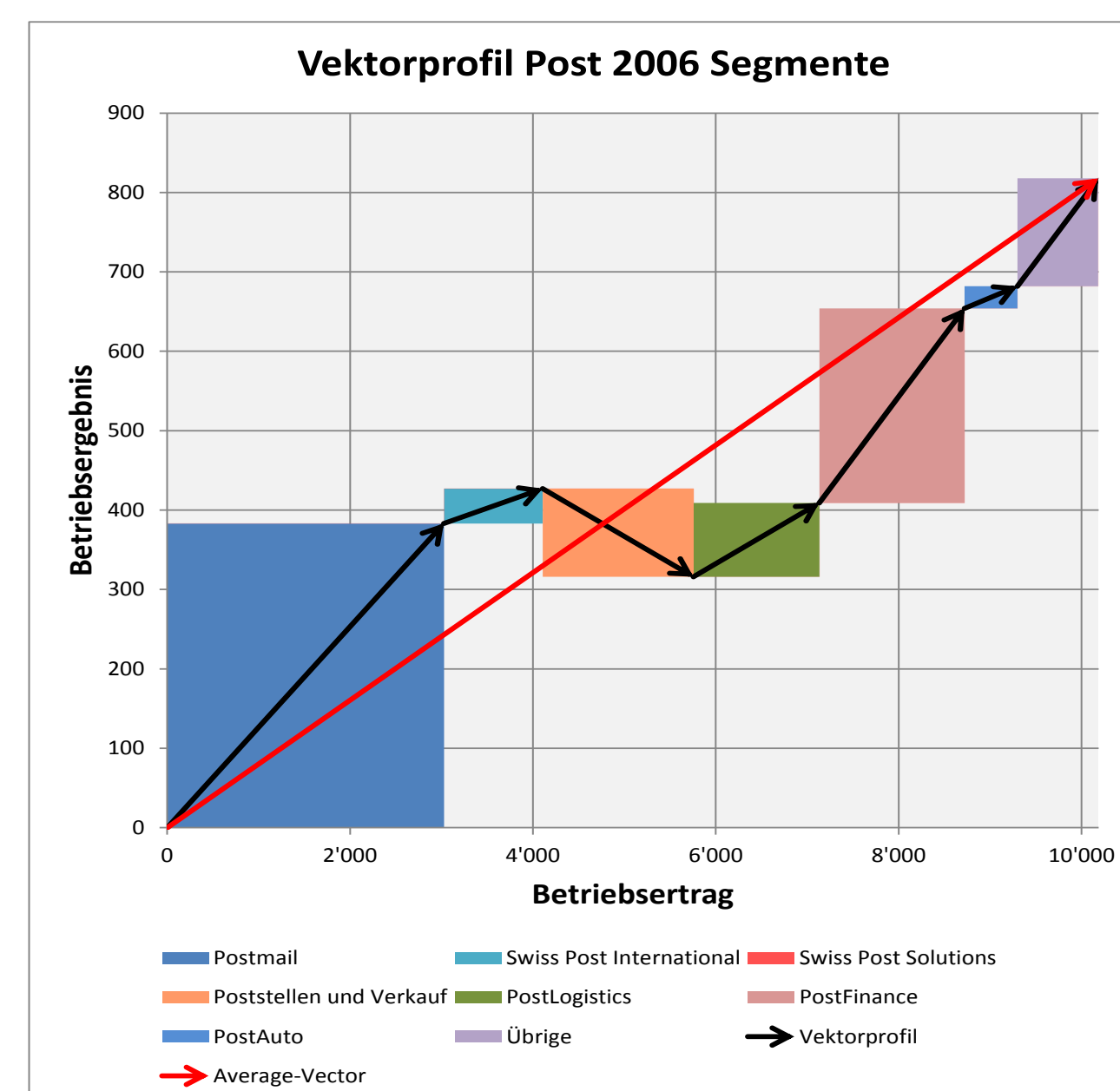
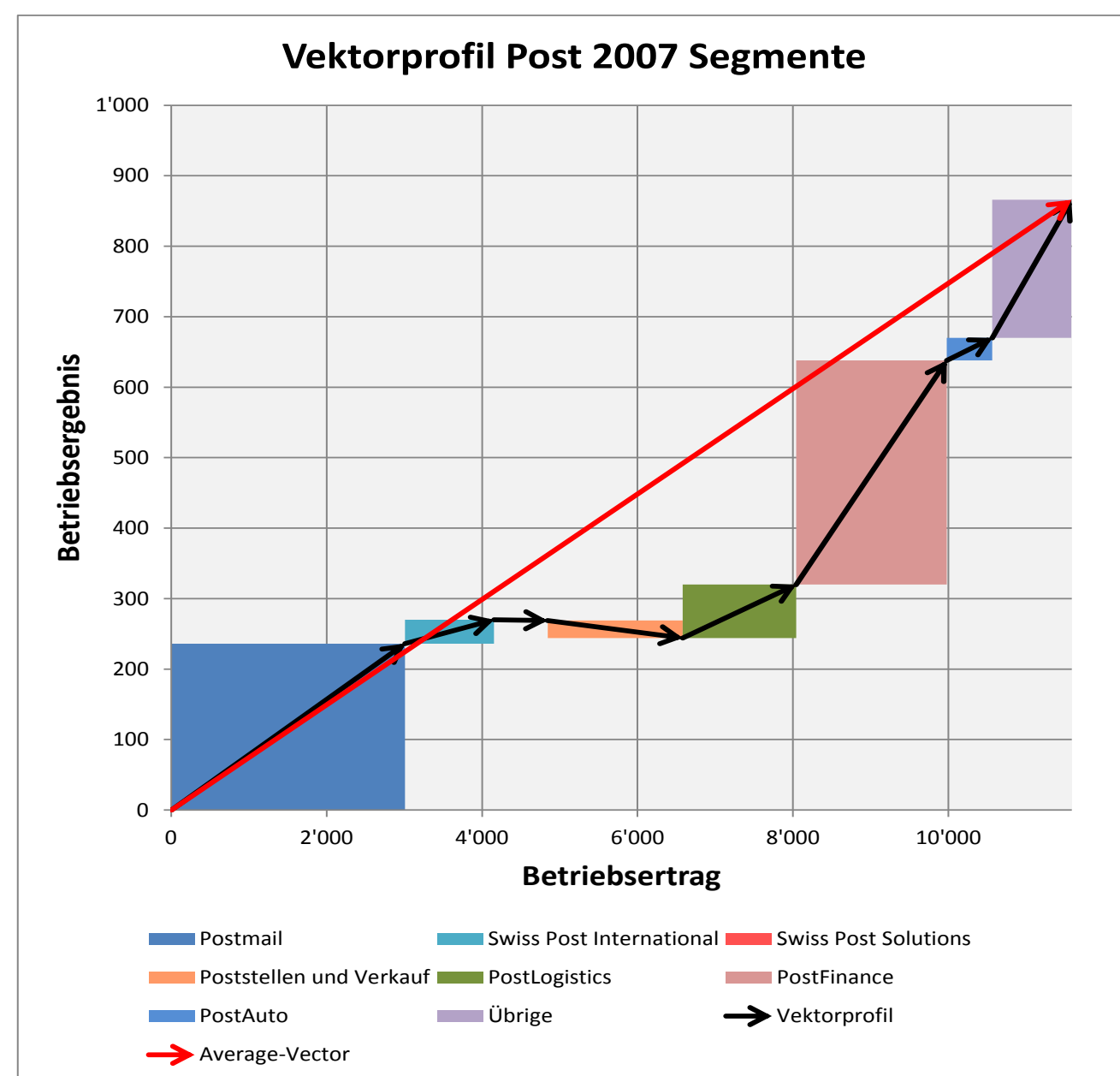
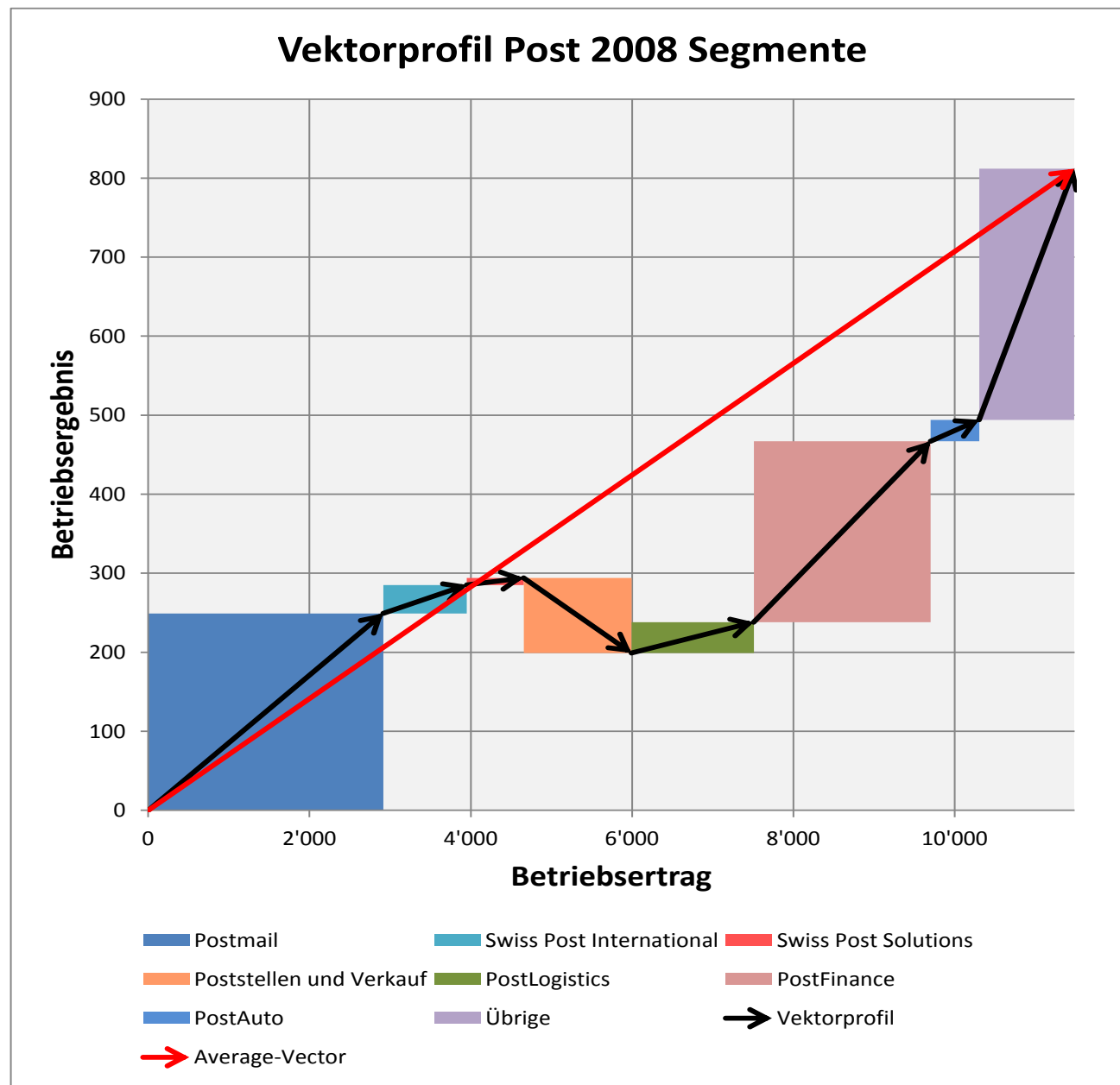
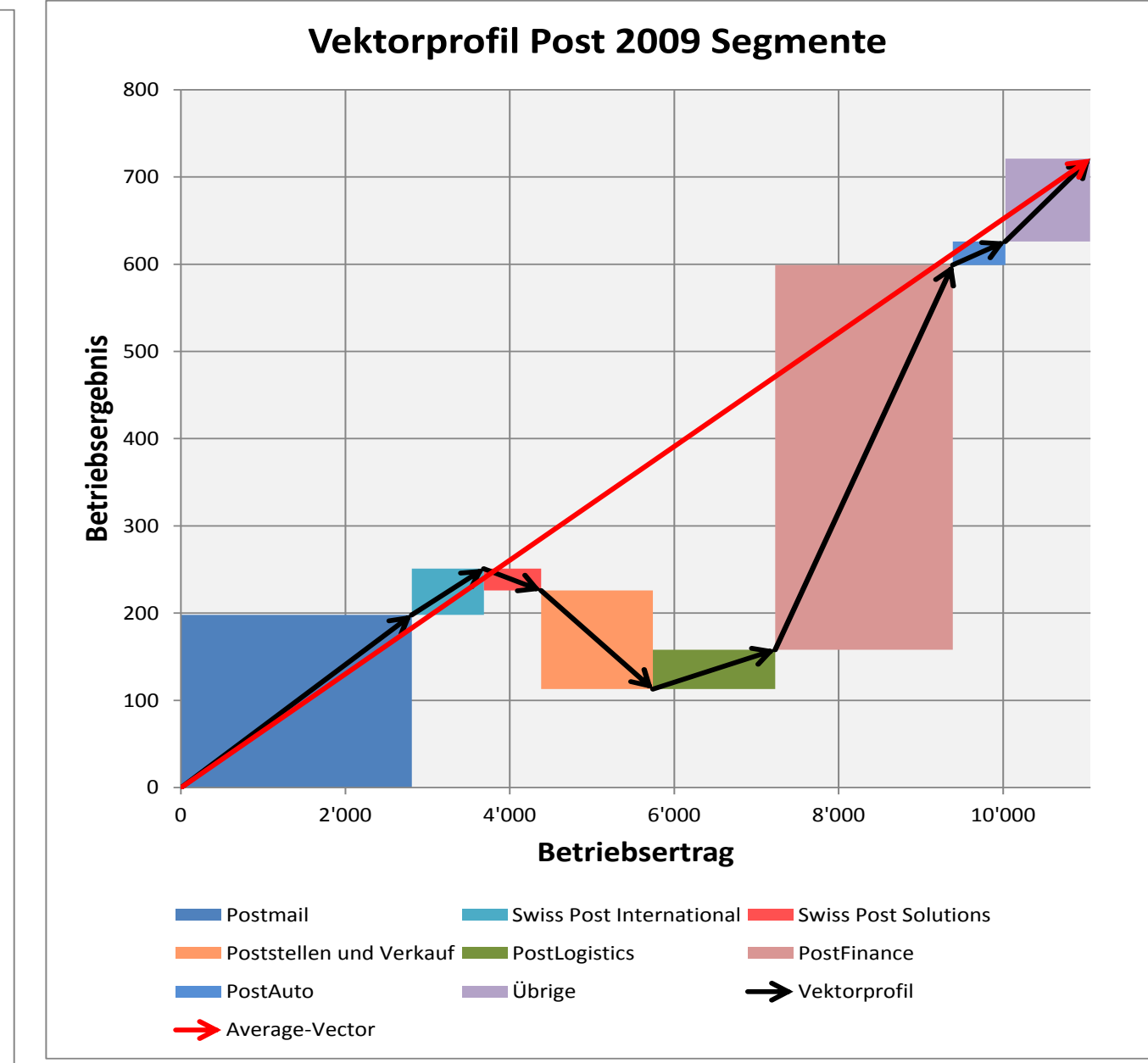
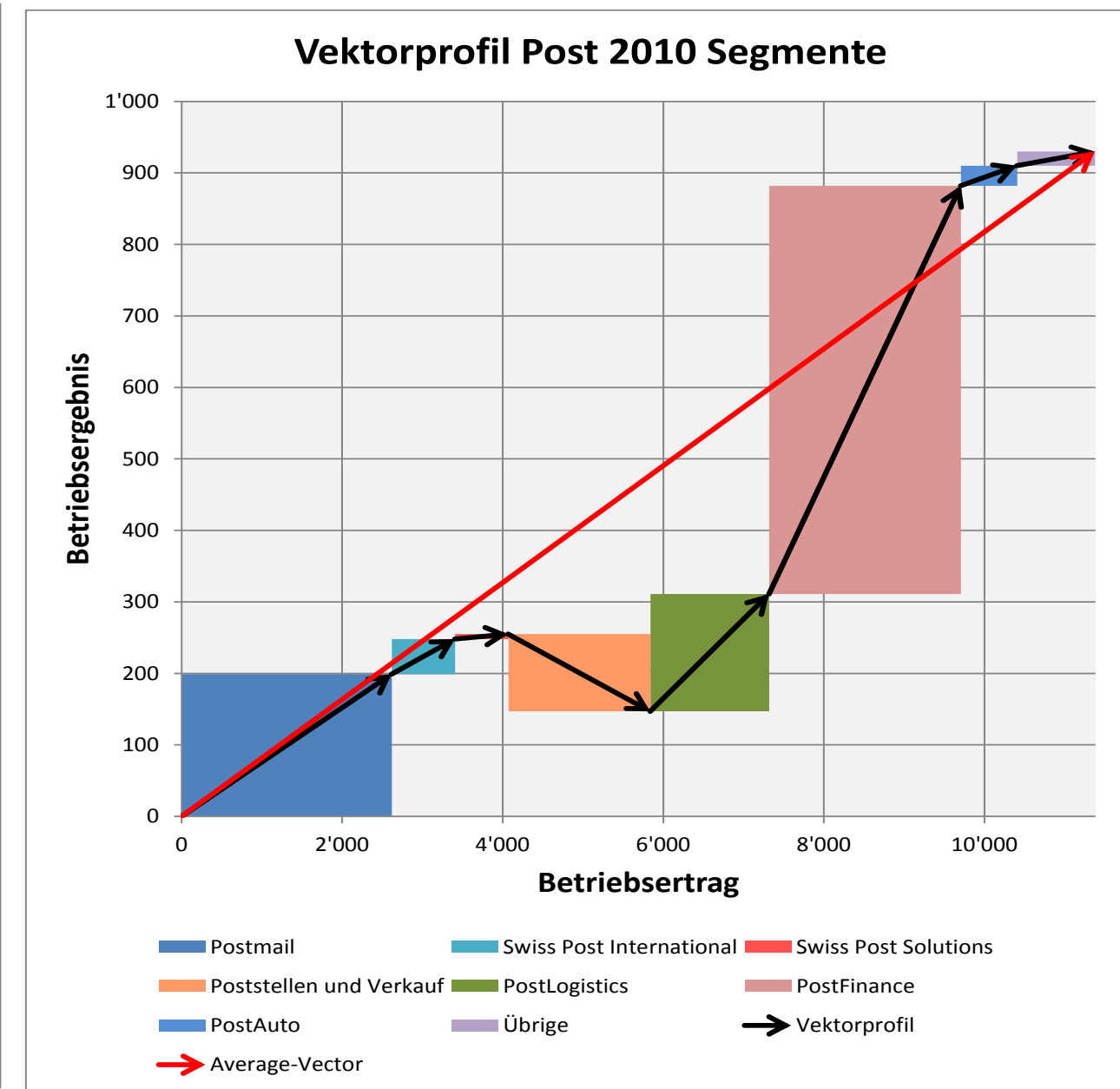
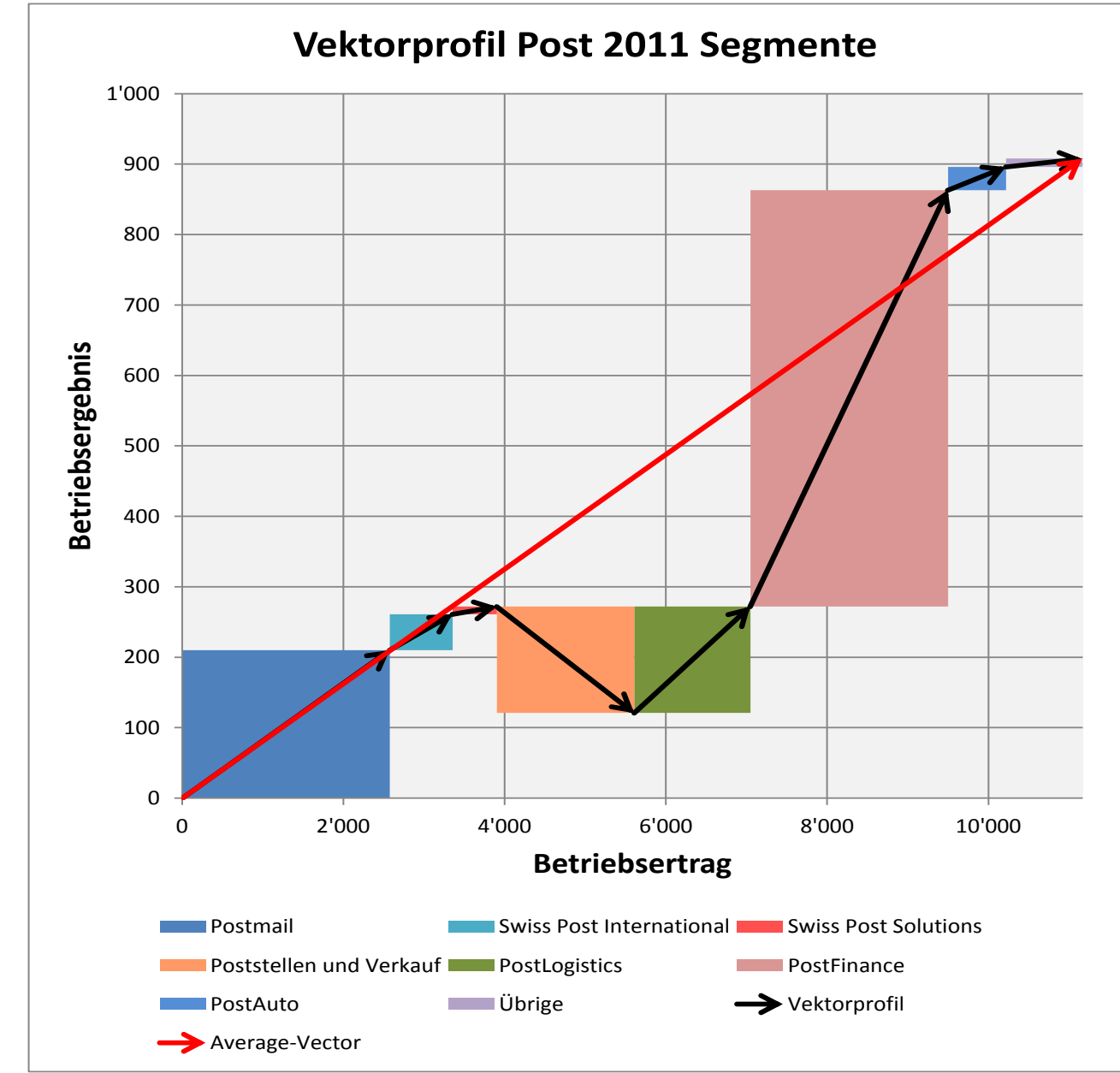
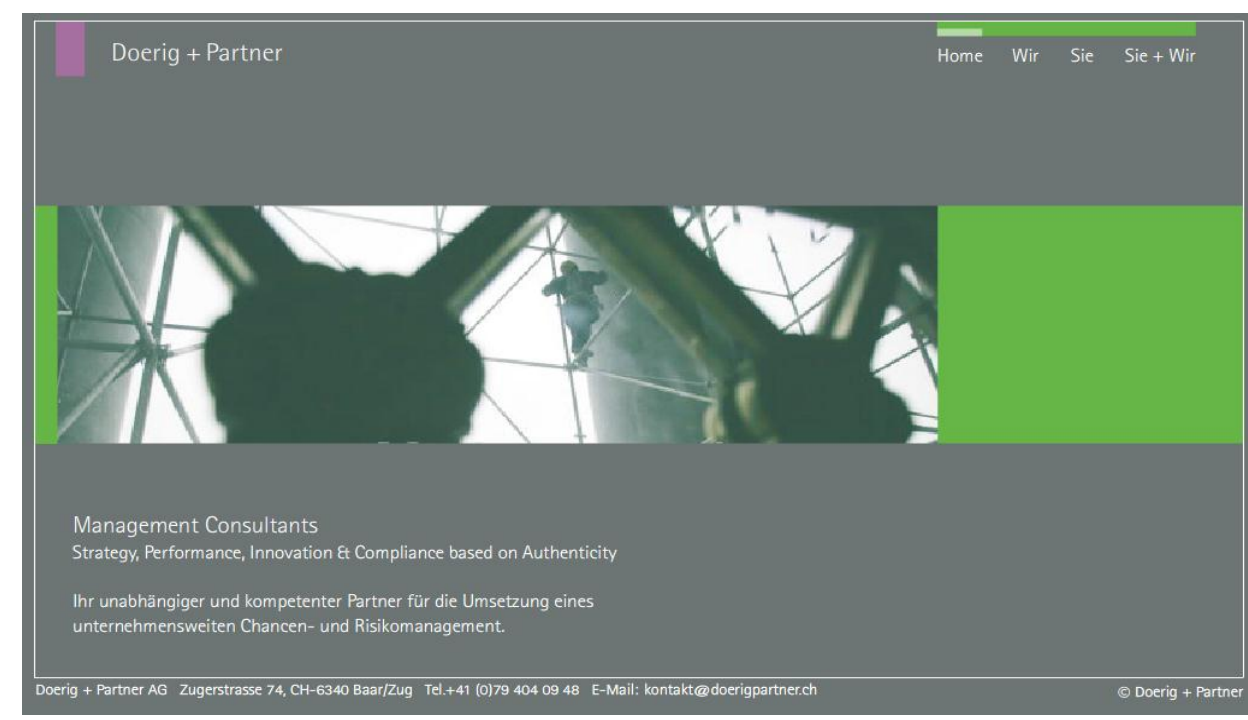
Source: [Post G'Bericht 2011 \(PDF\)](#)
[Post Excel](#)

© 2012, Peter Bretscher

Visualization is part of Business Engineering Systems.
 Registered Copyright Txu 512 154; March 20, 1992
 You may use it for free for private use.
 Commercial use needs an appropriate license.
peter.bretscher@bengin.com

Additional infos: www.bengin.net www.insede.org
 @ Google+: <https://plus.google.com/107048744275438760860/posts>
 Download this file: http://bengin.net/dl12/SchweizerischePost_uebersicht_2005_bis_2011_2012.xlsx
 Additional templates: http://bengin.net/beta/basic_master_e.htm





| Ergebnis | | Fussnoten | GRI-Indikat | 2011 | 2010 | 2009 | 2008 | 2007 | 2006 | 2005 |
|---|------------------------|-----------|-------------|-------|-------|------|------|-------|------|------|
| Konzern | | | | | | | | | | |
| Betriebsertrag | Mio. CHF | | 2.8 | 8599 | 8736 | 8558 | 8980 | 8712 | 7895 | 7499 |
| im Ausland erwirtschaftet | Mio. CHF | 1 | 2.8 | 1095 | 1218 | 1391 | 1608 | 1741 | 1391 | 1089 |
| | % des Betriebsertrages | | 2.8 | 12.7 | 13.9 | 16.3 | 17.9 | 20.0 | 17.6 | 14.1 |
| reservierte Dienste | Mio. CHF | 2 | 2.8 | 1378 | 1469 | 1641 | 1835 | 1893 | 2028 | 2395 |
| | % des Betriebsertrages | | 2.8 | 16.0 | 16.8 | 19.2 | 20.4 | 21.7 | 25.7 | 31.9 |
| Betriebsaufwand | Mio. CHF | | 2.8 | 7691 | 7806 | 7837 | 8168 | 7846 | 7072 | 6694 |
| Personalaufwand | Mio. CHF | | 2.8 | 4026 | 4076 | 4032 | 3873 | 3851 | 3711 | 3704 |
| Betriebsergebnis | Mio. CHF | | 2.8 | 908 | 930 | 721 | 812 | 866 | 823 | 805 |
| als Anteil des Betriebsertrages | % | | 2.8 | 10.6 | 10.7 | 8.3 | 9 | 9.9 | 10.4 | 10.7 |
| im Ausland erwirtschaftet | Mio. CHF | 1 | 2.8 | 52 | 24.4 | 35 | 32.7 | 60.6 | 54.2 | 38 |
| | % des Betriebsergebnis | | 2.8 | 5.7 | 2.6 | 4.9 | 4.0 | 7.0 | 6.6 | 4.7 |
| Konzerngewinn | Mio. CHF | | 2.8 | 904 | 910 | 728 | 825 | 909 | 837 | 811 |
| Geldfluss aus operativer Geschäftstätigkeit | Mio. CHF | | 2.8 | 19703 | -2271 | -357 | 8281 | -3312 | 3247 | 3603 |
| Unternehmensmehrwert | Mio. CHF | 3, 4 | 2.8 | 390 | 452 | 272 | 416 | 559 | 532 | 532 |
| Segmente | | | | | | | | | | |
| – Kommunikationsmarkt | | | | | | | | | | |
| Postmail | | | | | | | | | | |
| Betriebsertrag | Mio. CHF | | 2.7, 2.8 | 2575 | 2619 | 2808 | 2916 | 3008 | 3028 | 3178 |
| reservierte Dienste | % | 2 | 2.7, 2.8 | 38.2 | 39.1 | 53.5 | 58.1 | 56.8 | 59.5 | 68.3 |
| Betriebsergebnis | Mio. CHF | | 2.7, 2.8 | 210 | 199 | 198 | 249 | 236 | 383 | 218 |
| Swiss Post International | | | | | | | | | | |
| Betriebsertrag | Mio. CHF | | 2.7, 2.8 | 780 | 788 | 877 | 1034 | 1145 | 1079 | 992 |
| reservierte Dienste | % | 2 | 2.7, 2.8 | 10.8 | 8.1 | 10.0 | 10.1 | 12.6 | 15.1 | 19.2 |
| Betriebsergebnis | Mio. CHF | | 2.7, 2.8 | 51 | 49 | 53 | 36 | 34 | 44 | 35 |
| Swiss Post Solutions | | | | | | | | | | |
| Betriebsertrag | Mio. CHF | 5 | 2.7, 2.8 | 549 | 665 | 696 | 708 | 692 | - | - |
| Betriebsergebnis | Mio. CHF | 5 | 2.7, 2.8 | 11 | 7 | -25 | 9 | -1 | - | - |
| Poststellen und Verkauf | | | | | | | | | | |
| Betriebsertrag | Mio. CHF | | 2.7, 2.8 | 1706 | 1769 | 1359 | 1337 | 1736 | 1651 | 1875 |
| reservierte Dienste | % | | 2.7, 2.8 | 18.2 | n.a. | n.a. | n.a. | n.a. | n.a. | n.a. |
| Nettoumsatz übrige Markenartikel | Mio. CHF | | 2.7, 2.8 | 495 | 482 | 462 | 444 | 420 | 405 | 390 |
| Betriebsergebnis | Mio. CHF | | 2.7, 2.8 | -151 | -108 | -113 | -95 | -25 | -111 | 27 |
| – Logistikmarkt | | | | | | | | | | |
| PostLogistics | | | | | | | | | | |
| Betriebsertrag | Mio. CHF | | 2.7, 2.8 | 1439 | 1478 | 1488 | 1516 | 1461 | 1375 | 1368 |
| Betriebsergebnis | Mio. CHF | | 2.7, 2.8 | 151 | 164 | 45 | 39 | 76 | 93 | 87 |
| – Retailfinanzmarkt | | | | | | | | | | |
| PostFinance | | | | | | | | | | |
| Betriebsertrag | Mio. CHF | | 2.7, 2.8 | 2451 | 2389 | 2160 | 2191 | 1937 | 1587 | 1529 |
| Betriebsergebnis | Mio. CHF | | 2.7, 2.8 | 591 | 571 | 441 | 229 | 318 | 245 | 312 |
| – Markt für öffentlichen Personenverkehr | | | | | | | | | | |
| PostAuto | | | | | | | | | | |
| Betriebsertrag | Mio. CHF | | 2.7, 2.8 | 719 | 702 | 640 | 604 | 585 | 579 | 559 |
| im Ausland erwirtschaftet | % | 2 | 2.7, 2.8 | 9 | 9.3 | 7.2 | 5.4 | 5.6 | 4.7 | 3.2 |
| Betriebsergebnis | Mio. CHF | | 2.7, 2.8 | 33 | 28 | 27 | 27 | 32 | 28 | 29 |
| – Übrige | | | | | | | | | | |
| Übrige | | | | | | | | | | |
| Betriebsertrag | Mio. CHF | | 2.7, 2.8 | 945 | 968 | 1030 | 1176 | 1018 | 882 | 858 |
| Betriebsergebnis | Mio. CHF | | 2.7, 2.8 | 12 | 20 | 95 | 318 | 196 | 136 | 92 |

1) In Übereinstimmung mit dem Segment 2 im Finanzbericht. D.h. Ausland = inkl. Grenzüberschreitendem Verkehr

2) Der reservierte Dienst ist die Dienstleistung der postalischen Grundversorgung, die ausschliesslich von der Schweizerischen Post angeboten wird und zu deren

3) Der Post Value Added (PVA) ist eine absolute Masszahl (Millionen Franken) und zeigt an, welchen Mehrwert das Gesamtunternehmen bzw. ein Segment

4) Vorjahreswerte angepasst.

5) Im Jahr 2007 wurden Konzerngesellschaften der Segmente PostMail (DocumentServices AG, SwissSign AG) und PostLogistics (yellowworld AG) neu dem