

Ungefähr richtig ist immer noch besser als präzise falsch.

Text in Arbeit

### **Beispiele von Anwendungen des Bengin-Vektor-Prinzip:**

Vektoren sind mathematische Instrumente mit denen 'mehrdimensional' arithmetisch und grafisch gerechnet wird.

Während bei den arithmetischen Vektoren die abstrakte 'mathematische Präzision' im Vordergrund steht, eignet sich der 'grafische Vektor' für eine bessere Übersicht bei komplexeren Aufgaben - und deren Kommunikation - wie sie in der Unternehmensführung täglich vorkommen.

Bengin hat in mehrjähriger Entwicklungsarbeit das Vektor-Prinzip zu einem ökonomischen Standard für die Werteabbildung entwickelt, der nun breiteren Kreisen zugänglich gemacht wird. Das hier an zehn Beispielen gezeigte Vektor-Prinzip ist eines der Kernelemente des neuen "Business Engineering 2.0", einer ganzheitlichen Wirtschaftsbetrachtung, in der jetzt auch die immateriellen Werte zählen.

Lassen Sie sich unverbindlich über die neuen Lösungen informieren.

Unternehmensberater sind eingeladen, eine Lizenz zu beantragen.

## Themen der zehn Beispiele auf diesen Seiten

(Doppelklick auf ein Bild öffnet ein Fenster mit der grossen Darstellung)

	<b>Anwendung</b>	<b>Vektoren</b>	<b>X-Achse</b>	<b>Y-Achse</b>	<b>Bemerkungen</b>
<b>1</b>	Beteiligungsgesellschaft	Beteiligungen	Startpreis	Aktueller Preis	6 Monate
<b>2</b>	Produzierender Betrieb	Geschäftsbereiche	Umsatz	EBIT	12 Monate
<b>3</b>	Banken	Die 10 weltweit grössten Banken	Sales	Profit	12 Monate
<b>4a</b>	Software	Die 5 grössten OLAPs	Revenues	Net income	12 Monate
<b>4b</b>			Revenues	License Fees	12 Monate
<b>5</b>	Energie	Die 10 grössten Öl/Gas-Unternehmen	Sales	Profit	12 Monate
<b>6</b>	Wiederverkäufer	Die 5 Geschäftsbereiche	Fläche	Umsatz	12 Monate
<b>7</b>	Medien	Die 4 Geschäftsbereiche	Betriebsertrag	EBIT	6 Monate
<b>8</b>	Produzierender Betrieb	Drei Geschäftsbereiche	Umsatz	EBIT	12 Monate
<b>9a</b>	Produzierender Betrieb	Fünf Geschäftsbereiche	Umsatz	Operating Profit	1996
<b>9b</b>			Umsatz	Operating Profit	1997
<b>10</b>	Politische Gemeinde	10 Kontigruppen	Aufwand	Ertrag	2003

Beispiel 1:

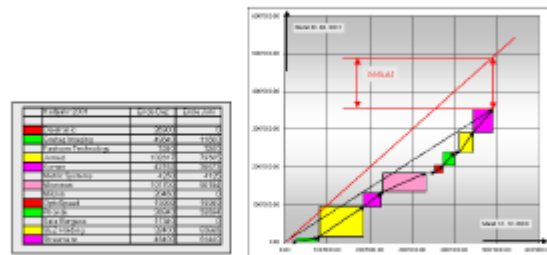
### Beteiligungsgesellschaft

Vektoren: 13 Beteiligungen

X-Achse: Kaufpreis der Beteiligungen

Y-Achse: Aktueller Preis der Beteiligungen

Beteiligungen – Transparenz auf einen Blick – bengin Vektorprofil



bengin www.bengin.com © 2008 Bengin AG. Alle Rechte vorbehalten. Bengin ist ein eingetragenes Warenzeichen der Bengin AG. Die hier dargestellten Informationen sind ausschließlich für den internen Gebrauch bestimmt. Die hier dargestellten Informationen sind ausschließlich für den internen Gebrauch bestimmt.

Beispiel 2:

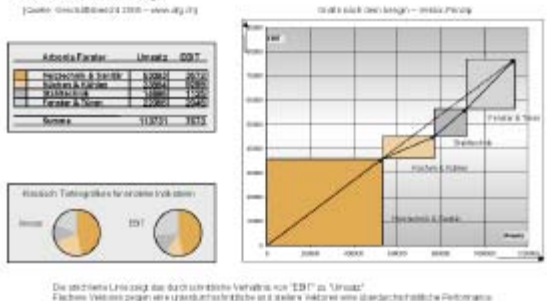
### Produzierender Betrieb

Vektoren: 4 Geschäftsbereiche

X-Achse: Umsatz

Y-Achse: EBIT

Arbonia Forster Group



bengin www.bengin.com © 2008 Bengin AG. Alle Rechte vorbehalten. Bengin ist ein eingetragenes Warenzeichen der Bengin AG. Die hier dargestellten Informationen sind ausschließlich für den internen Gebrauch bestimmt.

Beispiel 3:

### Banken und banknahe Betriebe

Vektoren: Die zehn weltweit grössten Banken

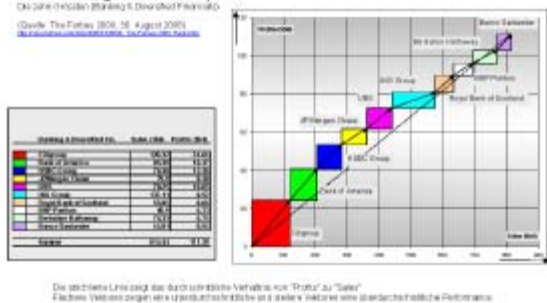
X-Achse: Sales

Y-Achse: Profit

Daten aus Forbes

Die 2000 grössten Unternehmen der Welt: [Link zu den Daten](#)

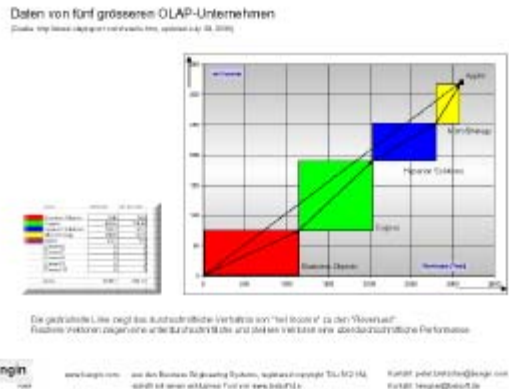
The World largest Public Companies



bengin www.bengin.com © 2008 Bengin AG. Alle Rechte vorbehalten. Bengin ist ein eingetragenes Warenzeichen der Bengin AG. Die hier dargestellten Informationen sind ausschließlich für den internen Gebrauch bestimmt.

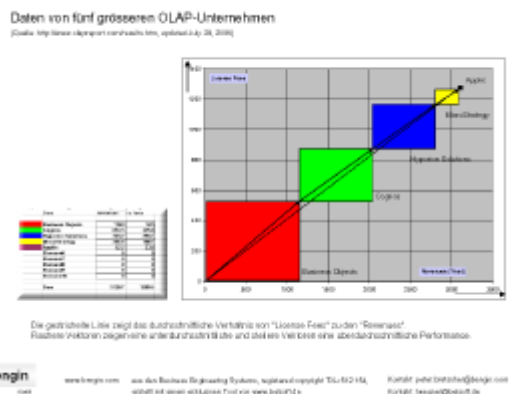
Beispiel 4a:  
**Software 'Business Intelligence' / OLAP**

Vektoren: Die 5 grössten börsenkotierten  
 X-Achse: Revenues  
 Y-Achse: Net income



Beispiel 4b:  
**Software 'Business Intelligence' / OLAP**

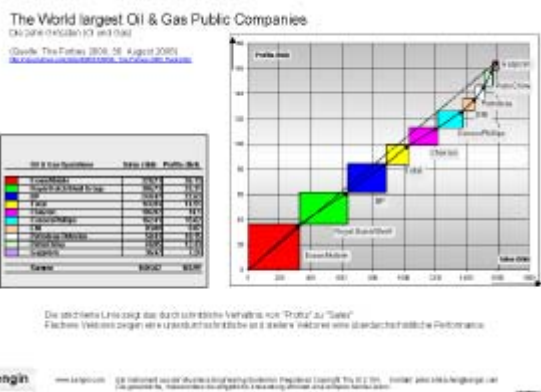
Vektoren: Die 5 grössten börsenkotierten  
 X-Achse: Revenues  
 Y-Achse: License Fees



Beispiel 5:  
**Energieversorgung**

Vektoren: Die 10 grössten Gas / Öl-Unternehmen  
 X-Achse: Sales  
 Y-Achse: Profits

Daten aus Forbes  
 Die 2000 grössten Unternehmen der Welt: [Link zu den Daten](#)



Beispiel 6:

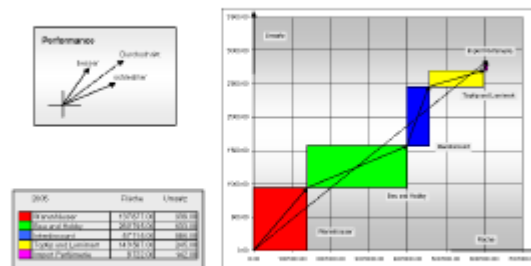
**Wiederverkäufer (Coop)**

Vektoren: Die 5 Geschäftsbereiche

X-Achse: Verkaufsfläche

Y-Achse: Umsatz

Coop 2005 – Verkaufsfläche und Umsatz auf einen Blick – bengün Vektor-Prinzip



**bengün** www.benguen.com © 2006 bengün.com Alle Rechte vorbehalten. Dieses Dokument ist urheberrechtlich geschützt. Alle Rechte vorbehalten. Dieses Dokument ist urheberrechtlich geschützt. Alle Rechte vorbehalten.

Beispiel 7:

**Medien (Tamedia)**

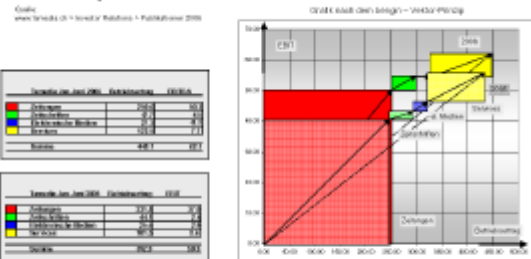
Vektoren: Die 4 Geschäftsbereiche

X-Achse: Betriebsertrag

Y-Achse: EBIT

Jeweils die ersten sechs Monate der Jahre 2005 und 2006.

Tamedia Halbjahresabschluss 2006 und 2005



**bengün** www.benguen.com © 2006 bengün.com Alle Rechte vorbehalten. Dieses Dokument ist urheberrechtlich geschützt. Alle Rechte vorbehalten. Dieses Dokument ist urheberrechtlich geschützt. Alle Rechte vorbehalten.

Beispiel 8:

**Produzierender Betrieb (Georg Fischer)**

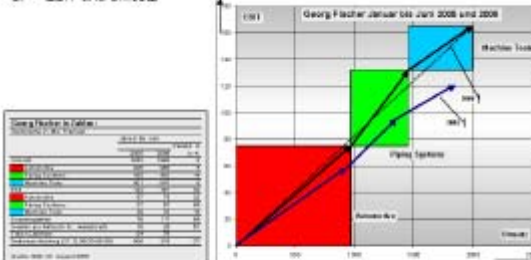
Vektoren: Die 3 Geschäftsbereiche

X-Achse: Umsatz

Y-Achse: EBIT

Die Geschäftsjahre 2005 und 2006

GF – EBIT und Umsatz



**bengün** www.benguen.com © 2006 bengün.com Alle Rechte vorbehalten. Dieses Dokument ist urheberrechtlich geschützt. Alle Rechte vorbehalten. Dieses Dokument ist urheberrechtlich geschützt. Alle Rechte vorbehalten.

Beispiel 9a:

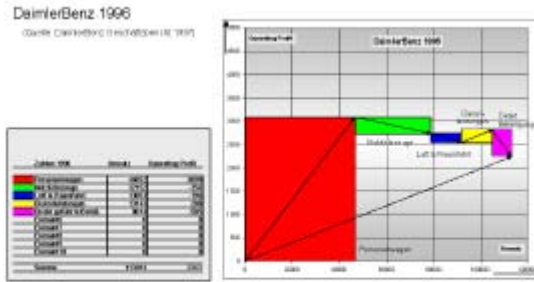
**Produzierender Betrieb (DaimlerBenz)**

Vektoren: Fünf Geschäftsbereiche

X-Achse: Umsatz

Y-Achse: Operating Profit

Die Geschäftsjahre 1996



Die strichlierte Linie zeigt das durchschnittliche Verhältnis von "Operating Profit" zum "Umsatz". Flachere Vektoren zeigen eine unterdurchschnittliche bis zu steilere Vektoren eine überdurchschnittliche Performance.

**bengin** www.bengin.com Ein Instrument aus den Business Engineering Systemen. Registered Copyright Tilo Eitz 194. Kontakt: peter.braetche@bengin.com Die gewerbliche, insbesondere die englische Anwendung erfordert eine entsprechende Lizenz.

Beispiel 9a:

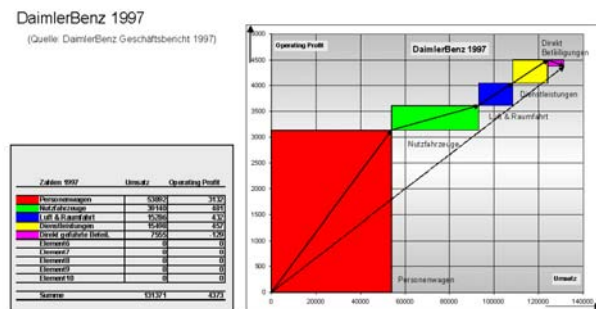
**Produzierender Betrieb (DaimlerBenz)**

Vektoren: Fünf Geschäftsbereiche

X-Achse: Umsatz

Y-Achse: Operating Profit

Die Geschäftsjahre 1997



Die strichlierte Linie zeigt das durchschnittliche Verhältnis von "Operating Profit" zum "Umsatz". Flachere Vektoren zeigen eine unterdurchschnittliche und steilere Vektoren eine überdurchschnittliche Performance.

**bengin** www.bengin.com Ein Instrument aus den Business Engineering Systemen. Registered Copyright Tilo Eitz 194. Kontakt: peter.braetche@bengin.com Die gewerbliche, insbesondere die englische Anwendung erfordert eine entsprechende Lizenz.

Beispiel 10:

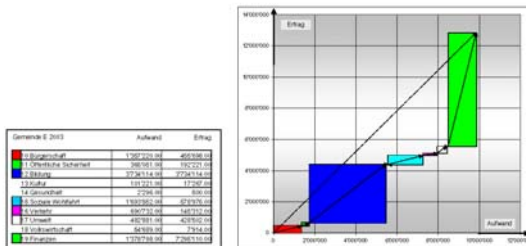
**Politische Gemeinde**

Vektoren: Zehn Kontigruppen

X-Achse: Aufwand

Y-Achse: Ertrag

Laufende Rechnung – Transparenz auf einen Blick – bengin Vektorprofil



**bengin** www.bengin.com Mehrkosten, Mehrertrag und Software erhalten Sie bei peter.braetche@bengin.com. Die gewerbliche, insbesondere die englische Anwendung erfordert eine entsprechende Lizenz.

Zusätzliche Vektor-Beispiele finden Sie auch auf: <http://www.bengin.net/zbu/spec.htm>

Peter Bretscher, Ingenieurbüro für Wirtschaftsentwicklung,  
CH-9034 Eggersriet, St. Gallen, Switzerland  
[peter.bretscher@bengin.com](mailto:peter.bretscher@bengin.com) Telefon: +41 (0)71 877 14 11

---

**"The assumptions, tools and frameworks that leaders have used to make decisions over the past decade appear inadequate.**

It is imperative for leaders of all walks of life to develop new capabilities if they expect to be successful and to maintain relevance," said **Professor Klaus Schwab, Founder and Executive Chairman of the World Economic Forum (2006).**

<http://www.weforum.org/site/homepublic.nsf/Content/Annual+Meeting+2006>