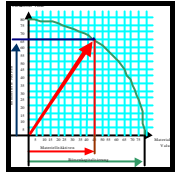
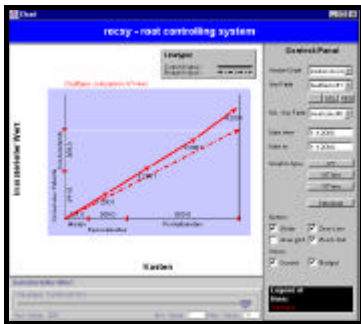


« . . . When you can measure what you are speaking about and express it in Numbers, you know something about it; but when you cannot measure it, when you cannot express it in Numbers, your knowledge is of meagre and unsatisfactory kind.»
 Lord Kelvin



Mapping ~~New~~ Real Economy New

Zeigen Sie Ihre Werte



Zähl' was zählbar ist.
 Miss was messbar ist.
Mach' messbar, was nicht messbar ist.
 Galileo Galilei

Root Service AG
 Roger Gartenmann
 Weinfelderstrasse 32
 CH 8575 Bürglen
 +41 (0)71 634 80 40
 gro@root.ch

Ingenieurbüro für Wirtschaftsentwicklung
 Peter Bretscher
 Alpsteinstrasse 4
 CH 9034 Eggersriet
 +41 (0)71 877 14 11
 bengineering@svissonline.ch

© 1998, 2001, XXLFA5005_d

Business Engineering Systems[®]
 Vektoren für materielle und immaterielle Werte



© = registered Copyright TXu 512 154, 20.03.1992, Patents pending.

Die Probleme, die uns heute beschäftigen, sind das Resultat einer überholten Denkweise.

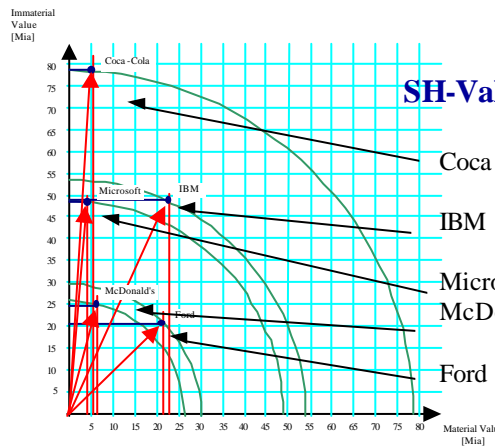
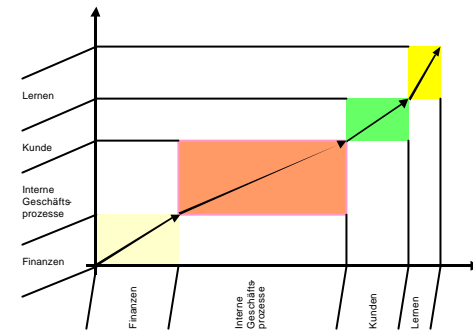
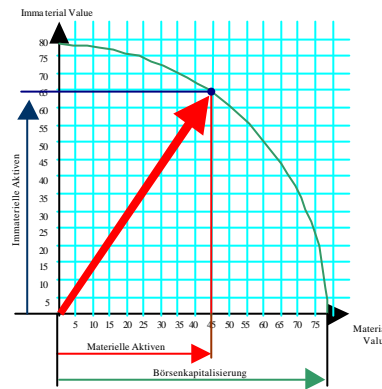
Wir können sie **nicht** mit der gleichen Denkweise lösen.

Albert Einstein

Die Lösungen für die neuen Werte sind da:

1 Man nehme einen Vektor für die Abbildung von materiellen und immateriellen Wertanteilen.

2 Man bestimme den immateriellen Wertanteil, erstelle die Vektoren verschiedener Firmen und vergleiche sie. Steile Vektoren stehen für grössere Risiken.



SH-Value = mat + immat

- Coca Cola = 5.2 \$ + 78.6 i\$
- IBM = 22.5 \$ + 54.0 i\$
- Microsoft = 4.5 \$ + 49.1 i\$
- McDonalds = 6.2 \$ + 26.2 i\$
- Ford = 21.4 \$ + 30.0 i\$

