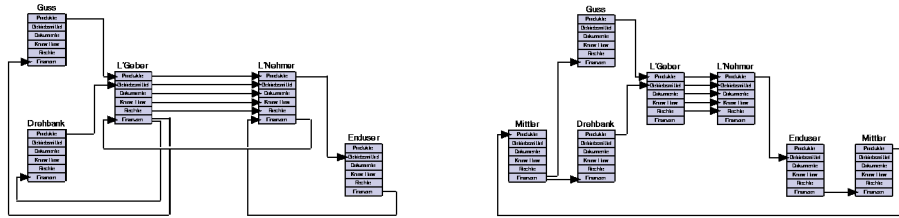


Beispiel aus den B'E-Systemen:

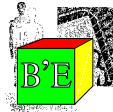
2D – Netzwerk zur Optimierung von Steuern und Zöllen



Netz vor der Entflechtung

Netz nach der Entflechtung

# B'E<sub>sondere</sub> Denkanstösse No. 6



## Business Engineering Partner

Die lizenzierten Partner für die Unterstützung in der Einführung und Anwendung innovativer Wirtschaftspraktiken.

## Business Engineering Systeme

Grundlagen für innovative Lösungen im Optimieren und Realisieren von nationalen und internationalen Unternehmen und Beziehungen.

**Verlangen Sie weitere Informationen.**

Die B'E-Systeme und -Modelle basieren auf Lösungen von Problemstellungen, welche sich mit der klassischen Wirtschaftslehre nicht bewältigen lassen. Diese Erkenntnisse wurden und werden weiterentwickelt und in das B'E-Gesamtwerk integriert. Sowohl für das Gesamtwerk als auch für die einzelnen Elemente und die damit verbundene Anwendung sind alle Rechte vorbehalten. Das Copyright ist registriert (Nummer TXu 512 154). Es darf nur von lizenzierten Personen verwendet werden. Zuwiderhandlungen werden zivil- und strafrechtlich verfolgt. Auch das Erstellen von Werken zweiter Hand bedarf der vorgängigen schriftlichen Genehmigung.

(C) 1985/95 BE\_DENK6 05/95

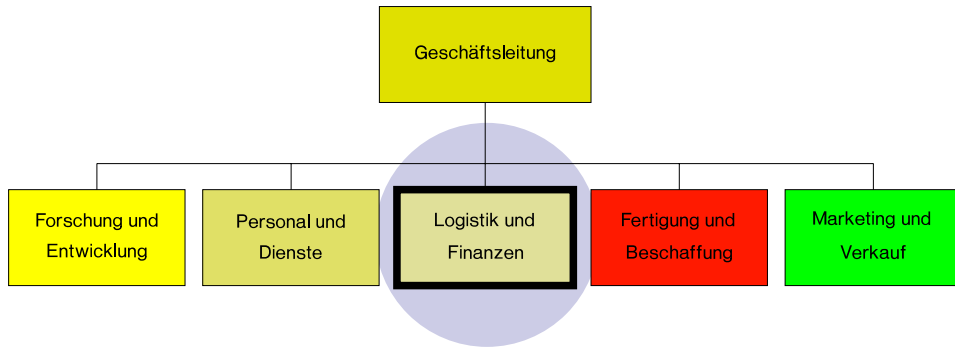
Peter Bretscher, Ingenieurbüro für Wirtschaftsentwicklung,  
Alpsteinstrasse 4, CH 9034 Eggensriet, Tel & Fax 071/877 14 11



## Neue Sicht – Neue Lösungen

Business Engineering Systeme  
Lösungen für komplexe Problemstellungen

# Die Kunst, aus Ressourcen lukrative Geschäfte zu machen.



Verwenden Sie alle Ebenen der modernen Logistik?

1. Ebene: Die Unternehmen
  - Logistik der Liefergeschäfte .....j/n?
  - Logistik der Dienstleistungen .....j/n?
  - Logistik der Lizenzvergaben .....j/n?
2. Ebene: Die Angebote
  - Logistik der Produkte .....j/n?
  - Logistik der Betriebsmittel .....j/n?
  - Logistik der Dokumente .....j/n?
  - Logistik des Know-How .....j/n?
  - Logistik der Rechte .....j/n?
  - Logistik der Finanzen .....j/n?
3. Ebene: Die Primärressourcen

Verbessern auch Sie den Wirkungsgrad Ihrer Unternehmung durch zeitgemässe Methoden und Techniken.

# 15 bis 20%

des Welthandels sind heute schon Kompensationsgeschäfte. Der Anteil steigt. Und damit die Anforderungen an die Instrumente zur Bewältigung der wachsenden Komplexität. Bereits heute schon stehen bewährte Methoden und Techniken zur Verfügung.

Verwenden Sie kräftige Werkzeuge – schon für kleinere Aufgabenstellungen. So bleiben Sie kompatibel – auch wenn die Aufgaben komplexer werden.

TECHNOLOGIETRANSFER BTE SYSTEM 12

Interaktionen im Handel

Gegenleistung	Produkte	Betriebsmittel	Dokumentation	Know-How	Rechte	Finanzen
Leistung						
Produkte						
Betriebsmittel						
Dokumentation						
Know-How						
Rechte						
Finanzen						

BUSINESS ENGINEERING SYSTEM 12  
© 1998 by Peter Bräcker, Ingenieur für Wirtschaftstechnik, Altonstrasse 4, CH-5204 Eggenstein, Switzerland, Tel. & Fax 071877 14 11 Form 02/2001/0

## Wenn schon Logistik – dann aber recht . . .

